

25c Carmín, Labrador



Papel	Descripción	Filigrana
MI1	Granulado Horizontal	M/m
MI2	Granulado Vertical Austríaco	M/m
MI3	Holandés Granulado Vertical	m
MI4	Tela	M
MI5	Rayado Vertical	M
RR2	Rayos Rectos Nítidos (Papel Algodonoso)	M/m
ZAg	Grené	m
SF1	Trama al lado Mayor	sf
SF2	Trama al lado menor	sf
SF3	Trama Cerrada	sf
SF Can.	Papel Satinado	sf

Para clasificar este sello debemos recurrir a la Bencina.

Tres sellos tienen las dos posiciones de la filigrana, el más frecuente es RR 2, luego le sigue el Austríaco MI 2 y el más complicado para encontrarlo al lado menor, es el Granulado Paralelo MI 1

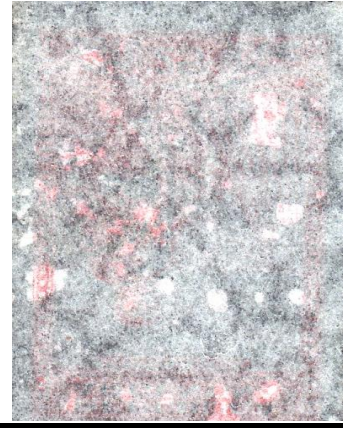
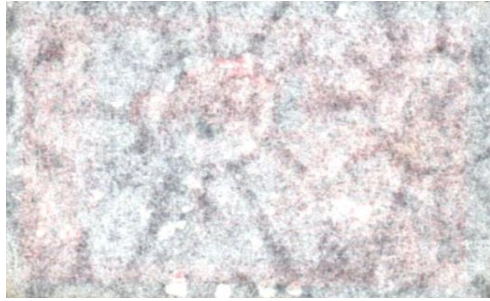
MI 1 Granulado Paralelo



MI 2 Granulado Perpendicular



RR 2



Tenemos dos papeles solo filigrana al lado Mayor, ambos Mates Importados

MI 4 Tela



MI 5 Rayado Vertical

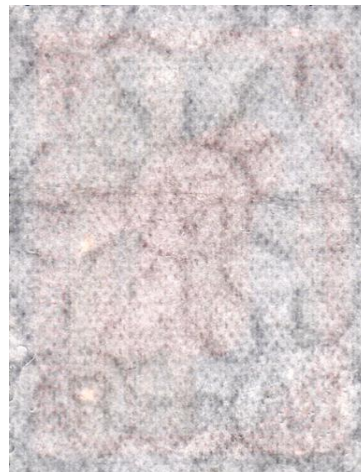


Dos papeles con filigrana al lado menor, un mate importado MI 3, y un Zárate, ambos con un granulado vertical, trama muy parecida, pero se deberá tener en cuenta el tamaño y achatamiento de los soles.

MI 3 Holandés



ZA grené



Y por último separamos los sellos sin filigrana:

Los cuatro tipos (SF 1, SF 2, SF 3 y SF c)

